



**تقرير توثيقي حول:
جرائم قوات الاحتلال بحق السكان المدنيين وممتلكاتهم في قطاع غزة**

من 2004/1/1 حتى 2004/3/31



فهرس المحتويات

3مقدمة
4التوغل في الأراضي الفلسطينية
9استخدام القوة المفرطة والمميتة
10جرائم الاغتيل والتصفية الجسدية:
14تدمير الأعيان المدنية
15استهداف المنازل السكنية:
17تدمير المنشآت التعليمية ودور العبادة
19المنشآت الصناعية والمحال التجارية
21تجريف الأراضي الزراعية وآبار المياه
23النفي والإبعاد القسري
25الحصار والإغلاق
25حصار خارجي
26حصار داخلي:
27حصار مناطق و عزلها عن محيطها
27المواصي
28منطقة المعني في دير البلح:
28منطقة السيفا
30اعتقال الفلسطينيين:
30العمل والعمال
32الصيادين
33ممارسة الشعائر الدينية
34خاتمة



مقدمة

%60

2004

2004/3/22

" "

()

/3/31 2004/1/1

.2004

...



		1			2	
					(1)	
11	141	56	19	26		
5	9	11	6	6		
5	8	97	14	21		
0	3	62	33	4		
0	0	1	0	7		
21	161	227	72	64		

()

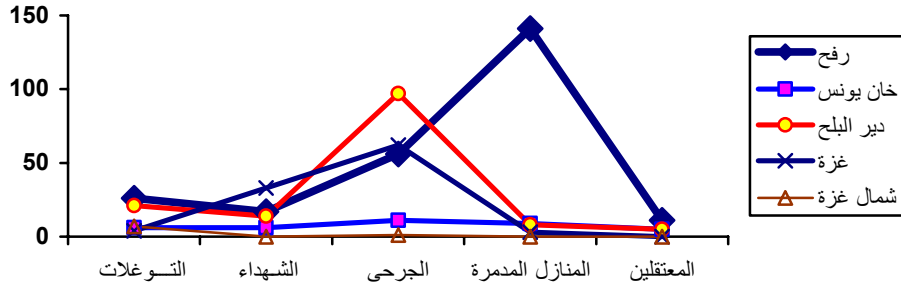
1

()

2



شكل رقم ١



2004/1/4

9:00

(15)

.1

7:00

(12)

2004/1/6

(58)

.2

15

2004/1/20

12:00

(25)

(237)

(39)

(24)

(185)

(27)

3

2:00

11:00

2004/1/21

(31)

4

(25)

2004/2/11

4:00

.3

()

) "

"

.(

3

2004/1/21

4

4



	1:30			
(34)		(18)	2004/2/12	
			(6)	
		(250)	(49)	
				5
(17)	2004/3/4		1:30	.4
			(150)	
		"J"	(11)	
	6	()		
(13)		2004/3/5	7:00	
	7	(205)	(37)	
"O"		(30)		.5
	2004/3/17			
	(438)	(74)	(50)	
				:
22)	2:20		35	
	:			2004/3/21
		(37)	((
	(25)		(34)	
	:		(22)	
	:			
	:			
	800			

5 راجع بيان المركز رقم 11، الصادر بتاريخ 2004/2/12
6 يذكر أن طريق البحر هو الطريق الرئيس الوحيد الذي يربط بين حي تل السلطان ووسط البلد في مدينة رفح.
.2004/3/4 17 7



2004/3/7

3:00

()

23

(36)

(92)

(4)

(14)

8:15

8

2004/1/28

4:30

34

.1

55

32

11:20

2004/2/11

.2

(44)

12:30



250

(17)

:

2004/2/27

1:30

.1

.()

(84)

112

(20)

8:30

9

10

2004/2/28

14

9

147 146

10

:

"

147

"

146

...

"



11

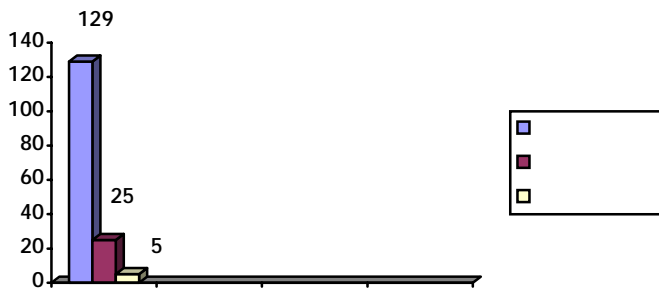
:

13	2004/3/19	7:30	"
...	-	9:30	-
...)	...	-	(

(2)

0	6	28	
2	4	13	
3	5	21	
0	5	50	
0	5	16	
0	0	1	14
5	25	129	

شكل رقم (2)



15

2004/3/2

2:20

()

11 تنحصر المعلومات الواردة في هذا التقرير في محافظات قطاع غزة فقط.

12 وفقاً لمصادر قاعدة البيانات المرتكزة لتوثيق مركز الميزان، فقد بلغت حصيلة الشهداء في قطاع غزة 1363 شهيداً قتلوا على أيدي قوات الاحتلال، وخلال أعمال المقاومة.

13

2004/1/13

2003/4/11

14

15 راجع بيان المركز رقم 6 الصادر بتاريخ 2004/1/28



16

(3)

17		
1	12	6

3:30

(20)

.1

-

()

2004/2/2

-

5:30

18

(83)

(15)

2004/2/7

10:30

.2

(25)

(40)

(11)

(10)

16

.1989 / 24

1989/65

/ 12

1949

/ 12

" (3)

() :

"

(27)

"...

()

..." (68) "

(23)

.."

() 1907 /

2004/2/5

17

18



3. (25)
2004/2/8 4:15
- 32 7:30
(48)
2004/2/28 6:40 .4
- (24) :
(42) (32)
2004/3/5 (11)
- 2004/2/28 6.40 "
- ... " 11 "
- " 11 "
-) " (:
- 2004/3/16 17:50 .5
(27)
- (40) :
(24)
- 35 .6
2004/3/21 2:20
19



2004/3/22

(20)

... 2004/4/22 05:05 "

... ()

...

()

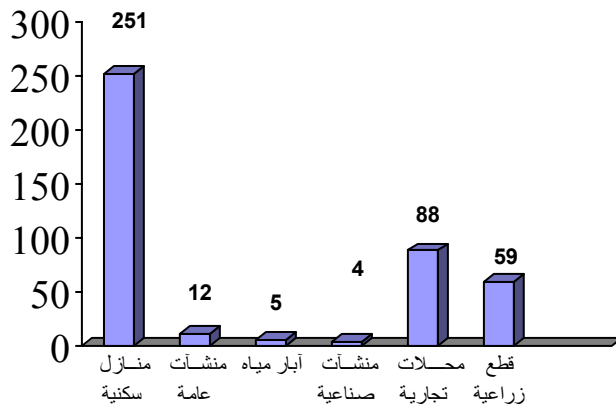


20

(12)

(10)

شكل رقم (4)



187

4580

187

431

21

24

(4)

()

59

88

4

5

12

251

: 2004

20

. - المادة 53 من اتفاقية جنيف الرابعة المتعلقة بتدمير الممتلكات .

. - لمادة 33 من اتفاقية جنيف الرابعة بشأن حماية الأشخاص المدنيين في وقت الحرب المؤرخة في 12 آب/

أغسطس 1949

21 الأرقام الواردة هي حصيلة توثيق المركز للخسائر والأضرار التي لحقت بالأعيان المدنية في قطاع غزة منذ اندلاع الانتفاضة.

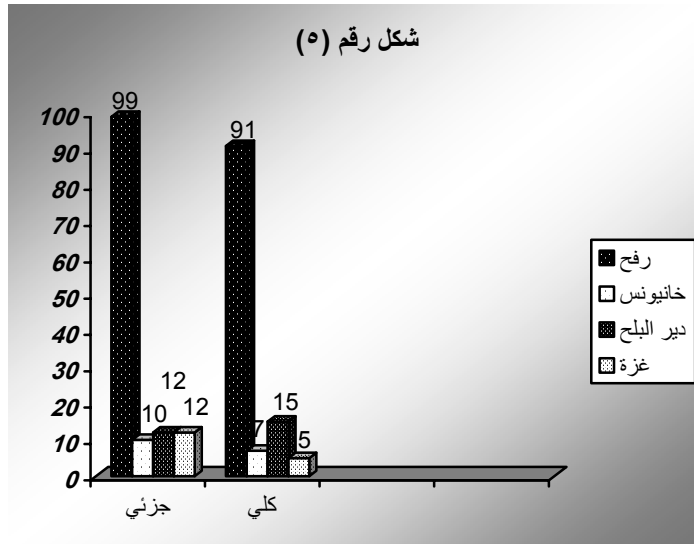


4580

: 2004

(5)

99	91
10	7
12	15
12	5





23

2004/2/11

() ()

24

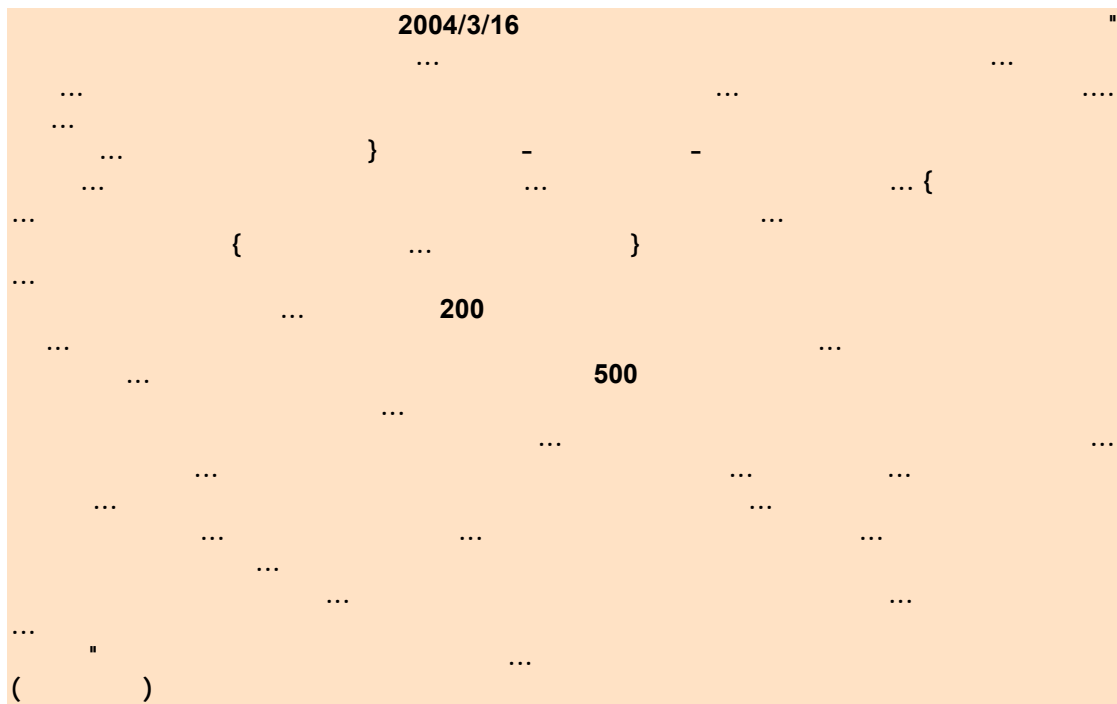
(3044)

()

2004/3/16

2:30

15



2003

2000

10

23

4324

1232

646

489

282

3

9

1289

²⁴ راجع بيان المركز رقم 11 الصادر بتاريخ 2004/2/12.



2004/3/16

25 ()

2004/3/25

2004/3/22

.%41

1:00

"L"

200

2004/1/17

4:15

2004/2/8



88

2004

2004/3/15

(17)

26

2004/2/27

()

27

28



.2000/9/28

					:
			%99.4		.1
					.2
		(531)			
			%46.57	%54.6	
	%48.4				
		168			.3

2004/3/19



30

31

270

270.250

2004/3/31

2004/1/1

200

(5)

.\$(10.000)

(6)

32

77500

8500

160250

20000

4000

()

.()

المنظمات

30

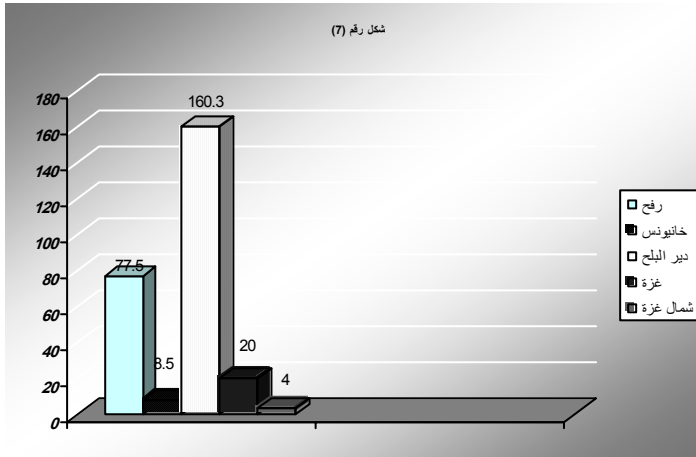
(53) -

31

*

(54) -

32 المساحات الواردة بالمتر المربع، وكل ألف متر مربع تساوي دونم.



2004/1/19

()
30
(2)

34 (15)

. 2005/12/31

220

2004/2/6

2004/2/22

(560) (15)

. 2005/12/31



33

(12)

34

2004

:

29

.1

8:30

()

21

2004/1/20

" " من سكان

2004/2/19

.2

()

(32)

11:30

.2004/2/18

-

-

38

.3

2001/7/20

2004/2/26

2004/3/3

7:20

.4

(51)

13

2000/9/28

33

2002 /9/4

.2002/5/10

.2003/12/31 6

2003/5/18

2003/4/10

34

(49) }.

{



() .

40	...	3	()	...
40	...	76	...	40
3	...	36
...	...	6
...	3
...	...	()
"	"	2004/2/25
...	...	7.00
2004/2/26	7.00	()	...	"

(9)

()

35

35 على الرغم من عدم قانونية المحاكم الإسرائيلية، التي يمثل أمامها الفلسطينيون، واستخدام وسائل تعذيب بشكل منظم بحقهم، وعدم توفر معايير المحاكمة العادلة لهم، إلا أن جميع من نقلتهم قوات الاحتلال إلى غزة، لم تصدر بحقهم أحكام قضائية.



2000

:

36

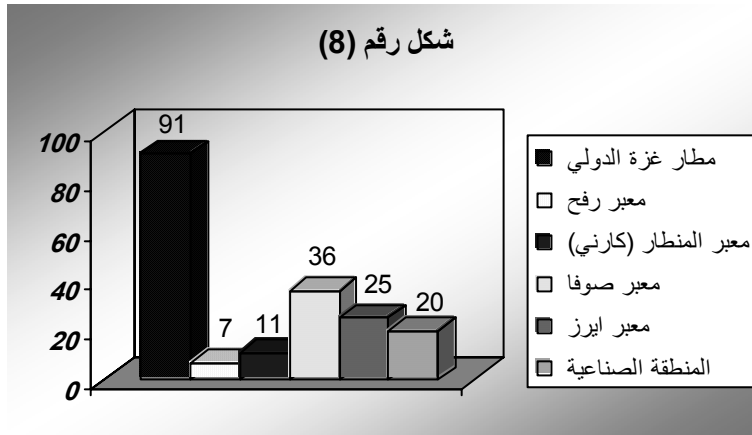
()

() :

()

()

()



2004

2004/1/5

()

36 اندلعت انتفاضة الأقصى الحالية في الثامن والعشرين من سبتمبر 2000، وأعلنت قوات الاحتلال حصار وإغلاق الأراضي الفلسطينية المحتلة في التاسع من أكتوبر من العام نفسه، واستمر هذا الحصار، الذي تشدده لتعزل المدن والقرى عن بعضها بعضا، حتى صدور هذا التقرير.



37

(7)

91

7

11

36

()

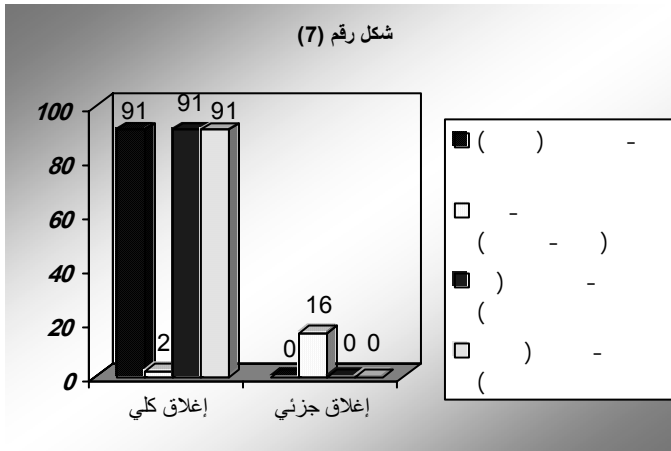
25

()

20

2004/3/7

شكل رقم (7)



((86))

()

37 يذكر أن عدد أيام الإغلاق الواردة في الجدول، تشير إلى أيام الإغلاق الشامل، فيما يتواصل إغلاق المعابر كافة جزئياً، فمثلاً معبر بيت حانون، المخصص لتنقل المسافرين والبضائع، اقتصر عمله على العمال، والبعثات الدبلوماسية، وموظفي الهيئات الدولية، والحالات المرضية فقط، في الأيام التي يعمل فيها.



(8)

0	91	()	-
16	2	(-)	-
0	91	()	-
0	91	()	-

2004

المواصي

38

		2004/2/2	2004/1/20
		2004/2/3	
1:00		4:30	9:30
		2004/2/9	
2004/3/27	2004/2/20	2004/2/14	2004/2/10
	:	2004/3/28	

38 لمزيد من المعلومات راجع تقارير المركز السابقة.



40 .1
25 .2
- .3

منطقة المعني في دير البلح:

400 . 26 150
2002/

2004/1/14 .1

) (10:30 6:30) :

2004/3/1

(5 2
2004/2/27 .2

12

2004/3/25

2004/3/11 .3
2004/3/21

منطقة السيفا

(262)

) ()
.(

()
1(



(120)
-)

2004/1/22

()

2004/1/24

2004/1/25

2004/1/29

/

()

2004/1/21

(21)

/

-)

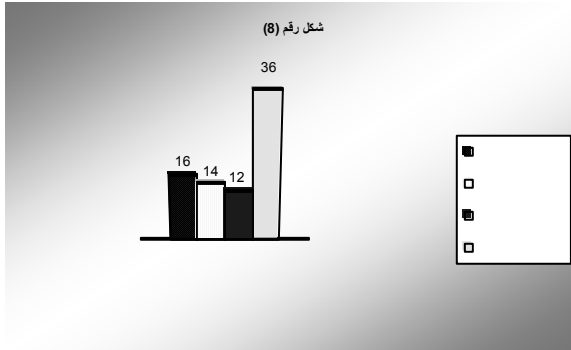
39

(-

- -)
7
160
(. 2004/3/31)
2004/3/9



اعتقال الفلسطينيين:



40

41

42

(9)

16
14
12
36
79

العمل والعمال

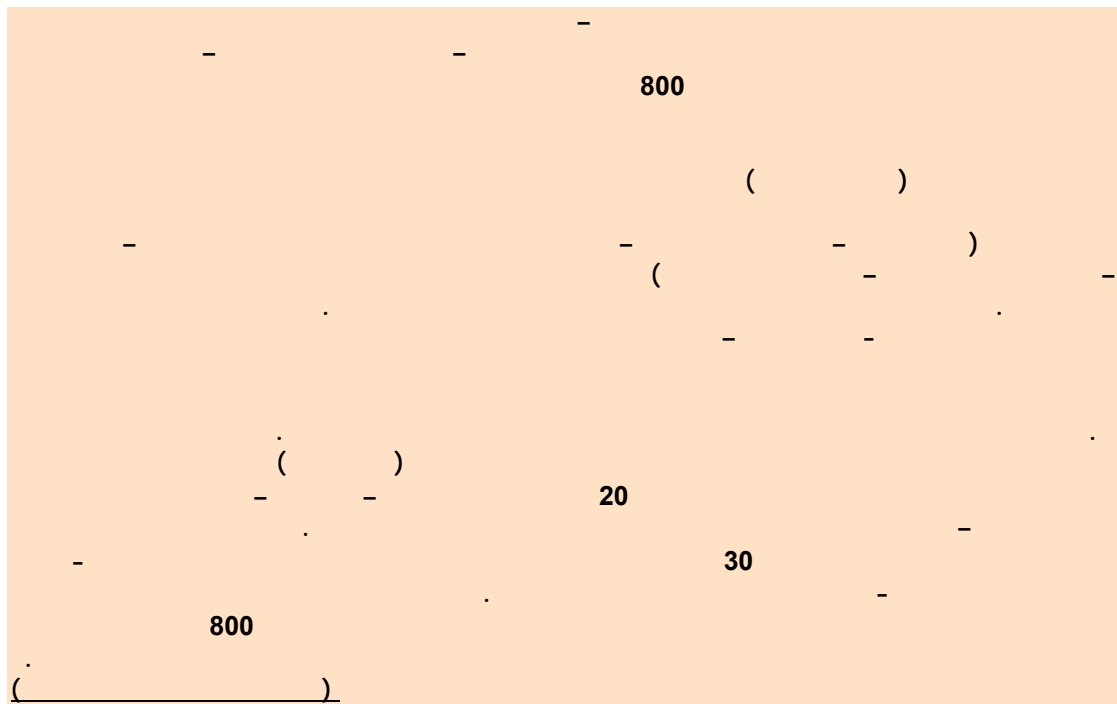
() .

Year	Number of Workers	Percentage	Number of Arrests
2004	6151	6%	362
2003	249	31%	97
2002	22	63%	17-16
2001	9	83%	243
2000	5	82%	250
1999	5	1%	3
1998	5	1%	3

42 أعداد المعتقلين الواردة في الجدول هي لمن قام المركز بتوثيقهم خلال الفترة التي يغطيها التقرير، وهي لا تشكل أرقاماً حصرية. يذكر أن مركز الميزان يتولى الدفاع عن 53 معتقلاً منهم.



%62



- 2004/1/18
()

(15700)

- ()

2004/1/20

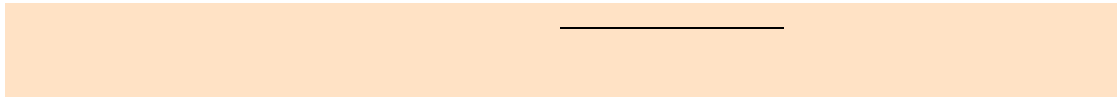


2004/1/22

2004/2/16

41

43



(10)

	()		()		
4		2304	4	6905	2004/
7		2738	5	6981	2004/
11		3693	18	8974	2004/

()

20

()

43

2004/2/17



10

3

2004/2/8

5:00

:

2004/2/23

:

2004/2/23	1	9.30	...	700	...
"	"	...	1"	"	...
-	70
...	"	"	...	30	"
...	"	"	...	90	...
...
...
...	(.)"	...	()	...

2004/1/13

181

4776

.2004/1/23

12

.181



خاتمة

()

44

انتهى